

Mobile Times 2010

Mobile Entwicklung mit C++ und Qt Mobility

Jens Weller, Code Node Ltd.

Agenda

- Vorstellung
- C++ und mobile Plattformen
- Marktchancen und Anteile
- Qt und Qt Mobility
- Qt Mobility API Details
- Fazit
- Fragen

Vorstellung



- Jens Weller
- mobiler Werdegang
 - Vodafone
 - Ausbildung FIAW
 - 2 Jahre am MVTC
 - Code Node Ltd.
 - Seit 2007
 - C++ Entwicklung
 - Qt, Datenbanken uvm.

C++ und mobile Plattformen

SYMBIAN

maemo™

MeeGo



webOS™

- C++ SDK
 - Symbian
 - Bada
 - Windows Mobile
- C++ NDK/PDK
- Qt Unterstützung
 - Symbian
 - MeeGo/Maemo

C++ und mobile Plattformen

SYMBIAN

maemo™

MeeGo

- Qt Unterstützung
 - Symbian
 - MeeGo/Maemo

Marktanteile für mobiles C++

Plattform	Marktanteil 2009	Marktanteil 2012	Differenz	C++
Symbian	49.3%	39%	-10.3%	Ja
Android	1.6%	14.5%	+12.9%	Ja, NDK
iPhone OS	10.8%	13.7%	+2.9%	Ja
Windows Mobile	10.3%	12.8%	+2.5%	Ja
Blackberry (RIM OS)	19.9%	12.5%	-7.4%	Nein, nur bei älteren Modellen
Linux	7.0%	5.4%	-1.6%	Ja
WebOS (Palm)	0%	2.1%	+2.1%	Nein, zur Zeit nicht

Marktanteile für mobiles C++

C++ Unterstützung	Marktanteil 2009	Marktanteil 2012	Differenz
Voll	77,4%	70,4%	-7%
Teilweise	1,6%	14,5%	+12,9%
Garnicht	19,9%	14,6%	-5,3%

- C++ kann so heute bis zu 79% abdecken
- Dies könnte bis 2012 auf 84,9% steigen

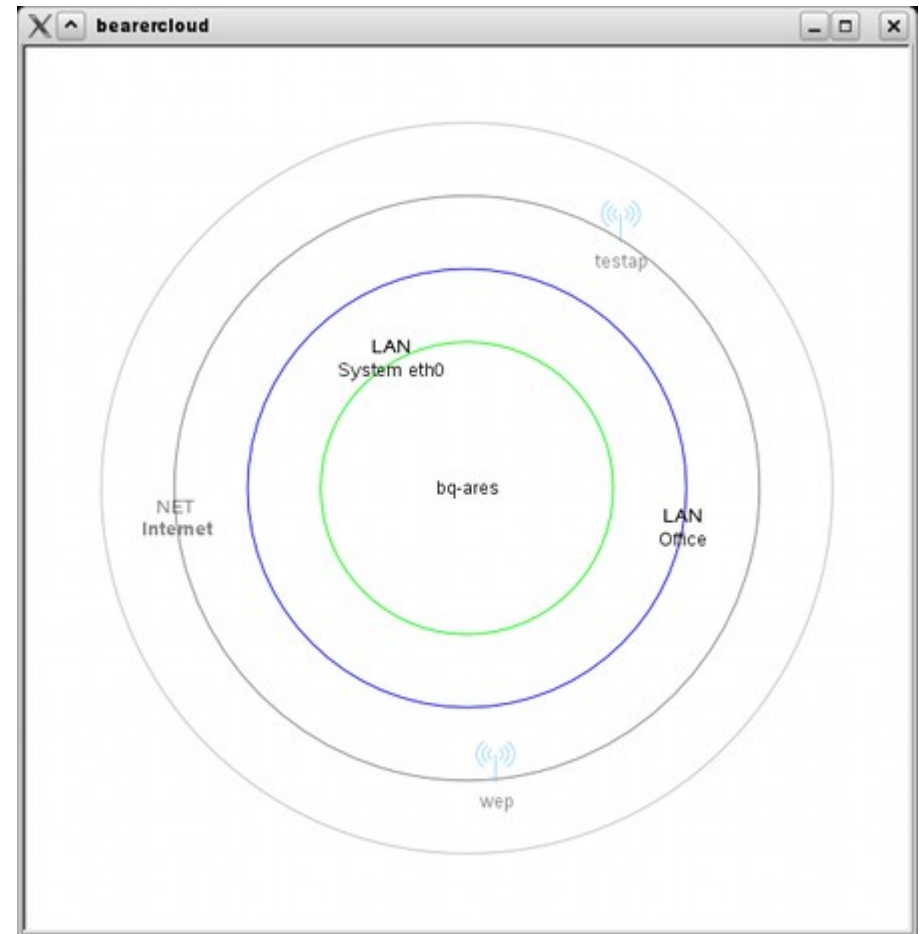
Qt und Qt Mobility



- Qt
 - C++ Framework
 - Windows, Linux und Mac
 - mobile Plattformen
- Qt Mobility
 - mobile APIs für Qt

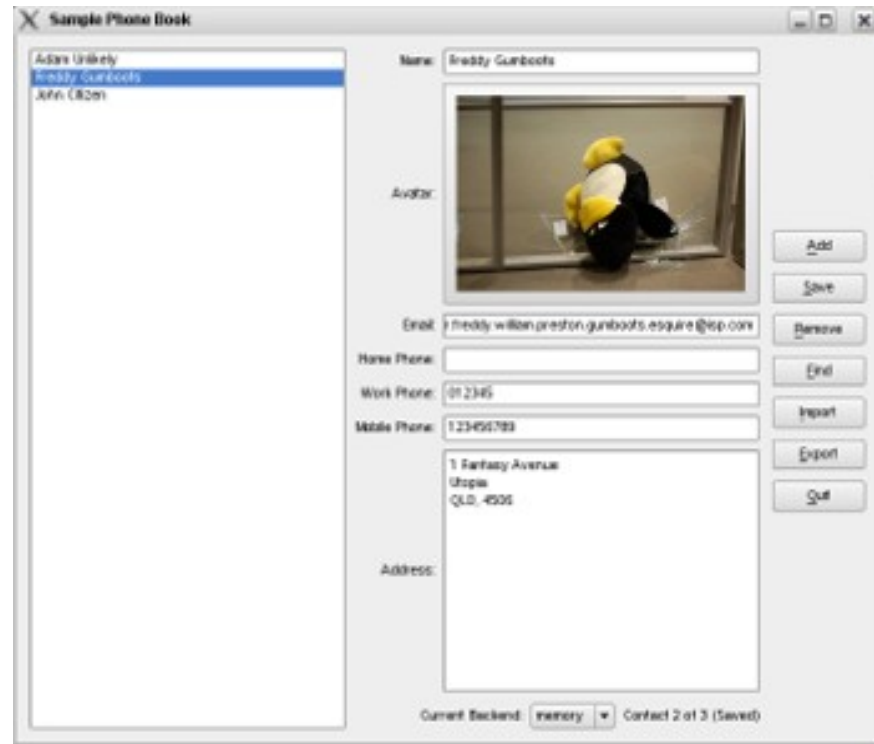
Qt Mobility - APIs

- **Bearer Management**



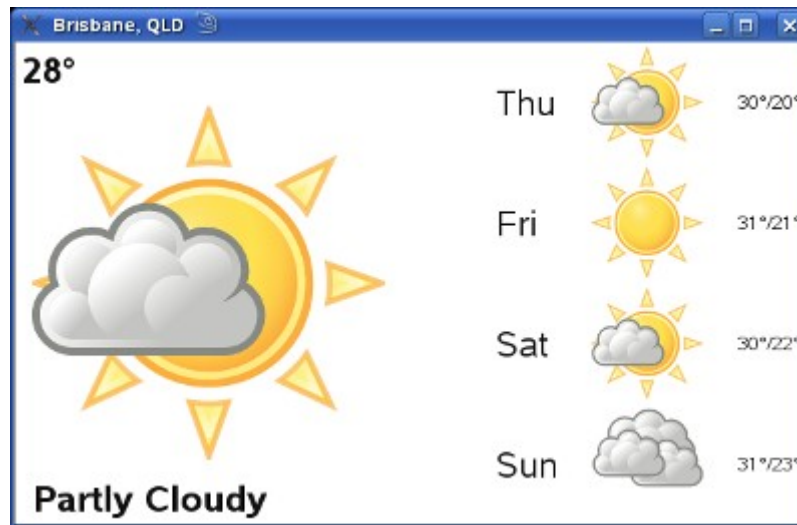
Qt Mobility - APIs

- **Bearer Management**
- **Contacts**



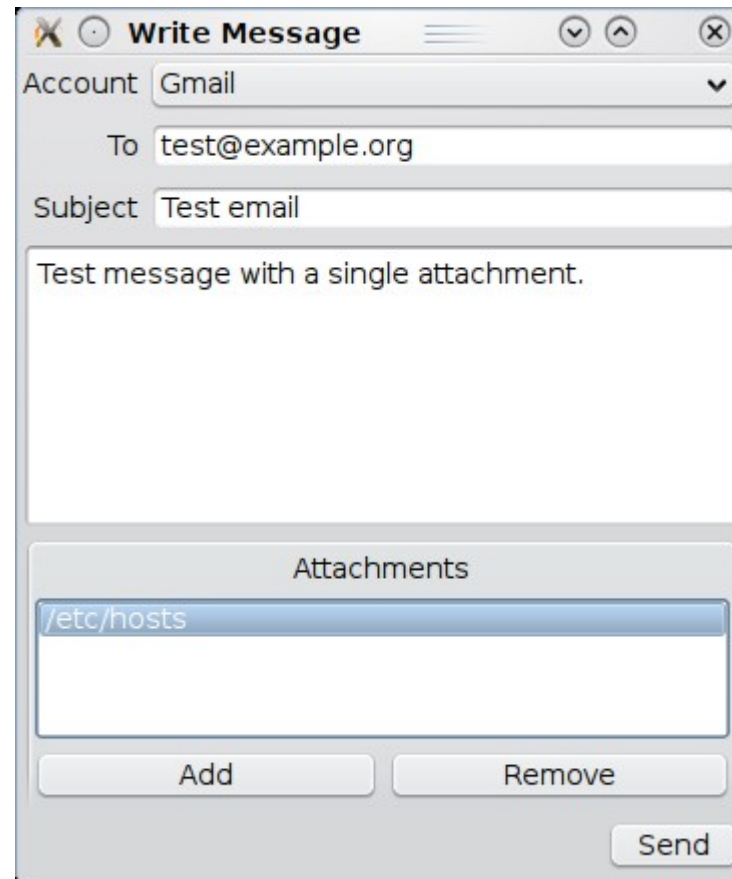
Qt Mobility - APIs

- **Bearer Management**
- **Contacts**
- **Location**



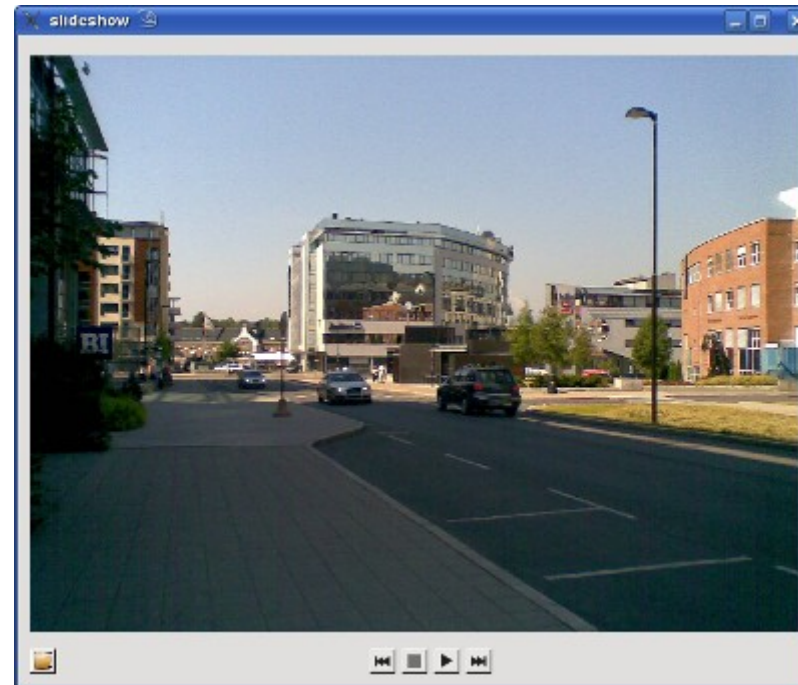
Qt Mobility - APIs

- **Bearer Management**
- **Contacts**
- **Location**
- **Messaging**



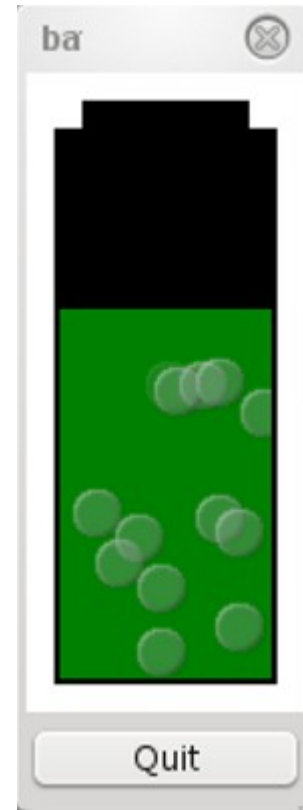
Qt Mobility - APIs

- **Bearer Management**
- **Contacts**
- **Location**
- Messaging
- Multimedia



Qt Mobility - APIs

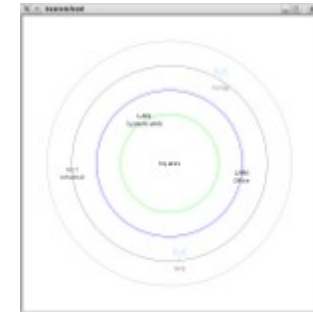
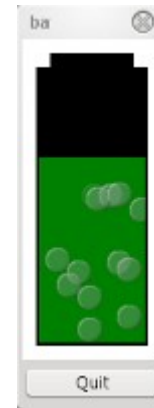
- **Bearer Management**
- **Contacts**
- **Location**
- Messaging
- Multimedia
- Publish and Subscribe



Qt Mobility - APIs

- **Bearer Management**
- **Contacts**
- **Location**
- Messaging
- Multimedia
- Publish and Subscribe
- Service Framework
- System Information

Qt Mobility - APIs

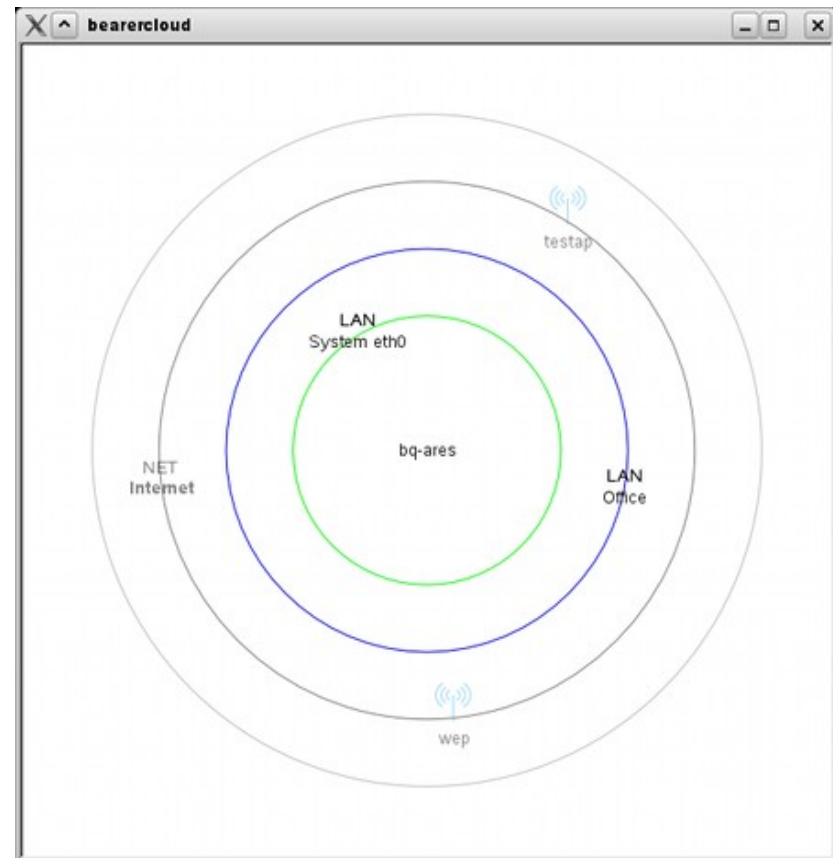


Qt Mobility – APIs TP

- APIs im Technical Preview
 - Camera
 - Versit (vCards)
 - Sensors

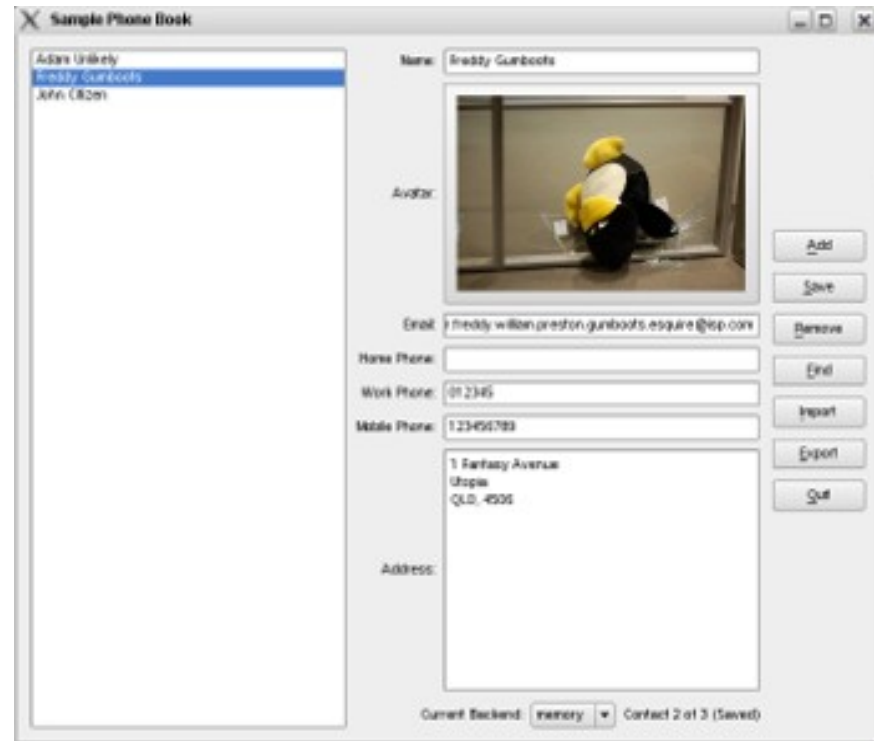
API – Bearer Management

- Managed die Zugänge zu Netzwerken
 - QNetworkAccessManager
 - LAN/WLAN/UMTS
 - Keine Konfiguration



API - Contacts

- Kontaktverwaltungs API
- synchrone und asynchrone Abfragen
- QContactManager
 - Laden
 - Speichern
 - Suchen

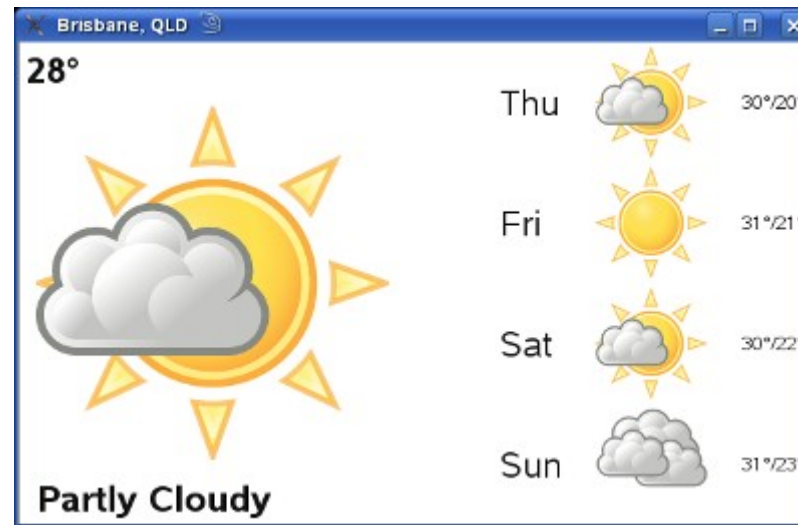


API - Location

- Zugriff auf Location Dienste wie GPS

- Interface

- Latitude
- Longitude
- Zeitstempel
- Optional



- Altitude, Geschwindigkeit oder Gradzahl zum absoluten Nordpunkt

- NMEA wird unterstützt

Fazit

- Qt und Qt Mobility
 - C++ Anwendungsframework
 - plattformunabhängig, incl. mobiler Plattformen
 - Open Source
- C++ auf vielen weiteren mobilen Plattformen
 - Integrierung in Oberflächen (QML, JNI/NDK, PDK)



Vielen Dank für ihre Aufmerksamkeit!

Fragen?

info@codenode.de

www.codenode.de